

СИМ

ПРАВИЛА ПЕРЕДВИЖЕНИЯ

ПАМЯТКА

**для пешеходов, передвигающихся
на средствах индивидуальной
мобильности (СИМ)**



1/4

Человек на СИМ считается пешеходом и подчиняется правилам для пешеходов

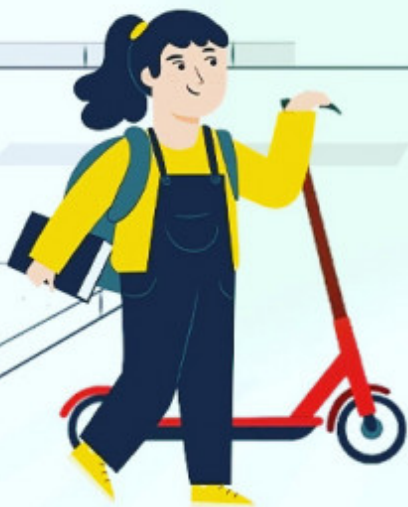
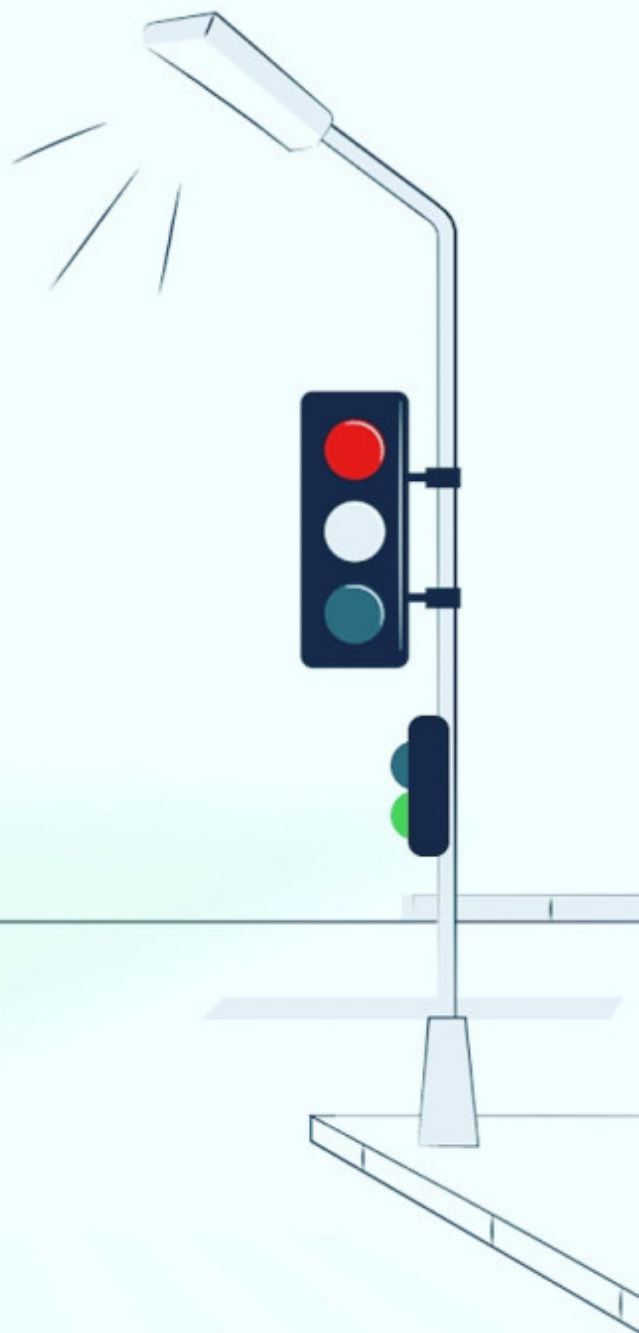
Передвигаться на СИМ **можно**

- ✓ по тротуарам,
- ✓ пешеходным и велопешеходным дорожкам,
- ✓ в пределах пешеходных зон,
- ✓ в местах, закрытых для движения транспорта – в парках, скверах, дворах и на специально отведенных для катания площадках.

Выезжать на СИМ на проезжую часть дороги НЕЛЬЗЯ

2/4

Чтобы перейти дорогу,
нужно **спешиться**, то есть
взять устройство в руки
и перейти проезжую часть
по пешеходному переходу

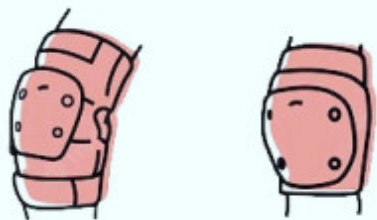


3/4

Используй защитную экипировку:



велошлем



наколенники
и налокотники



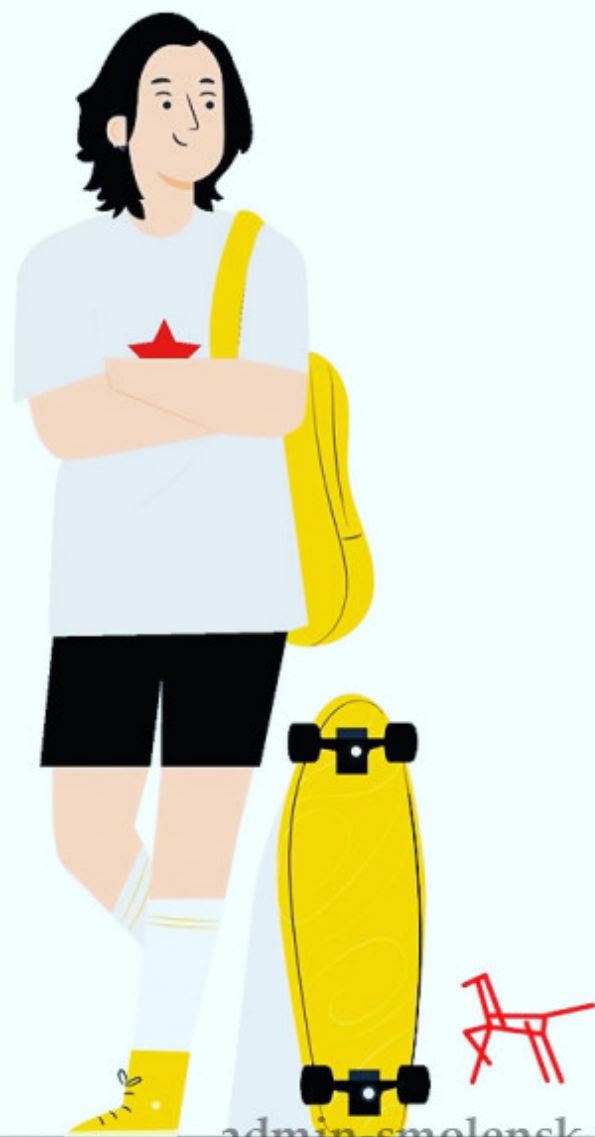
носи световозвращающие
элементы, чтобы быть
заметным



4/4

Сохраняй безопасную дистанцию и соблюдай скоростной режим!

- Плавно и аккуратно останавливайся
- Держи дистанцию до любых объектов и предметов — это поможет избежать столкновений и несчастных случаев



СИМ — ЭТО...

- ролики
- моноколеса
- самокаты и электросамокаты
- сегвеи
- гироскутеры
- скейтборды и электроскейтборды

ИСКЛЮЧЕНИЯ

- инвалидные коляски
- и велосипеды

